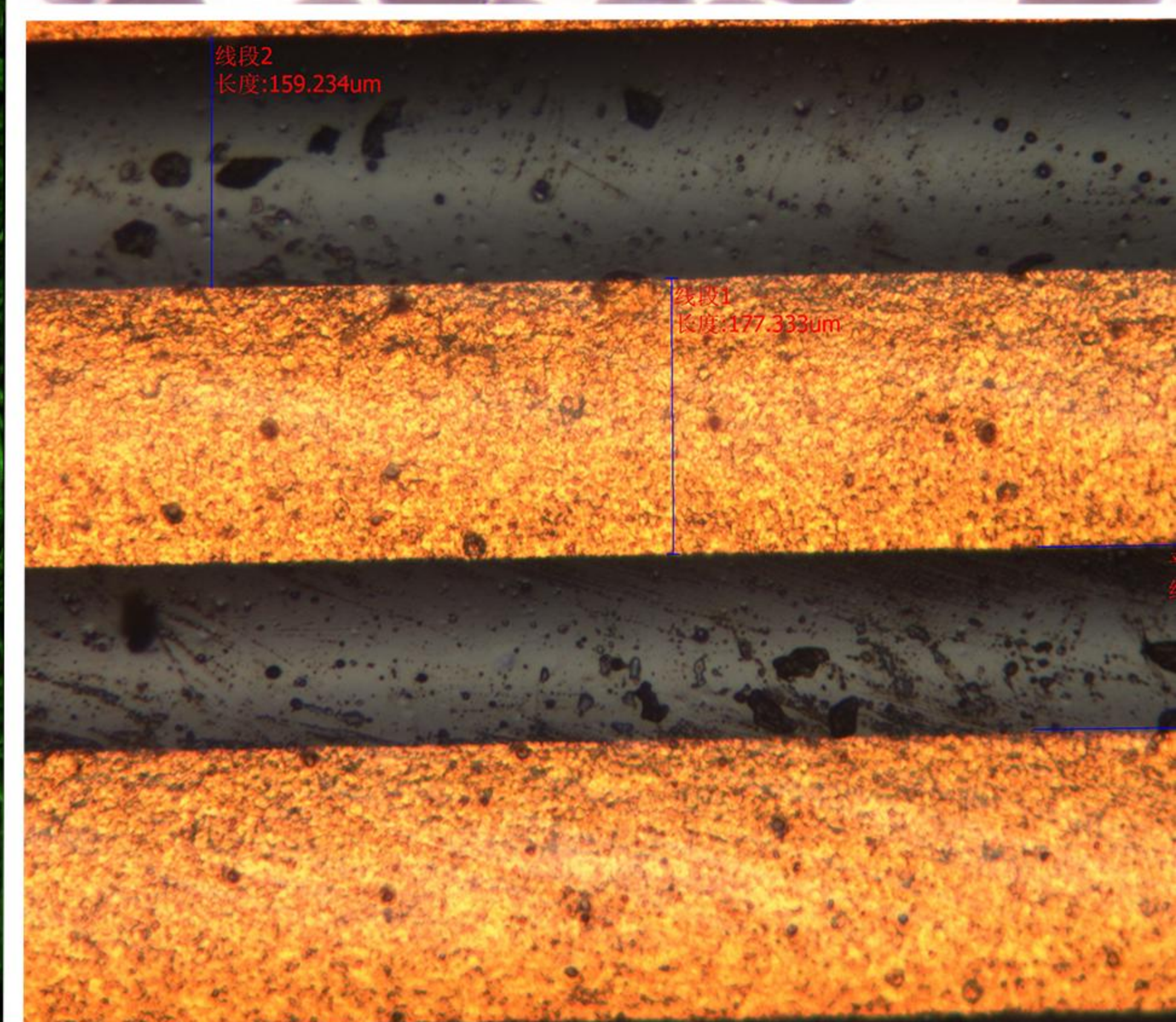
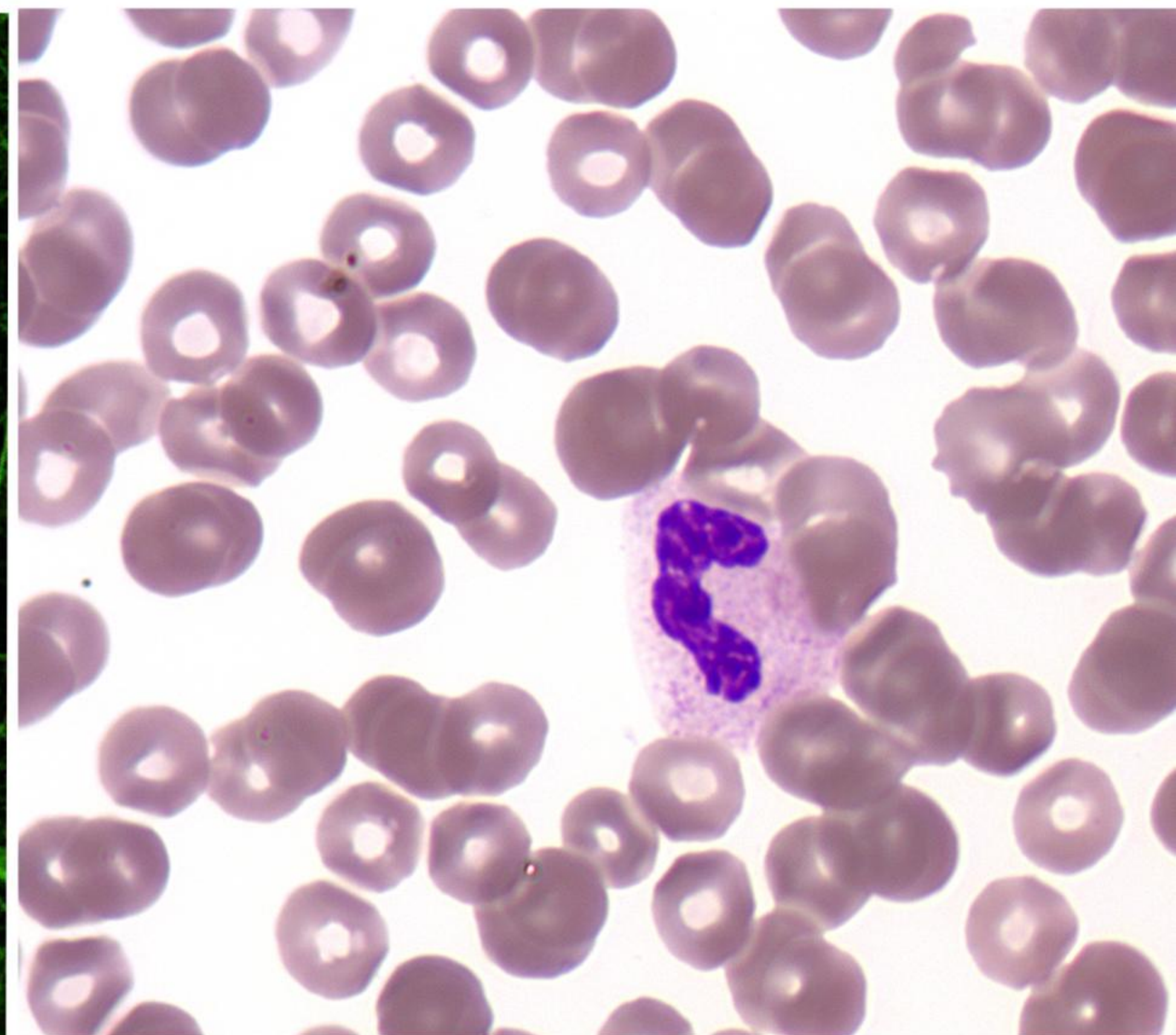
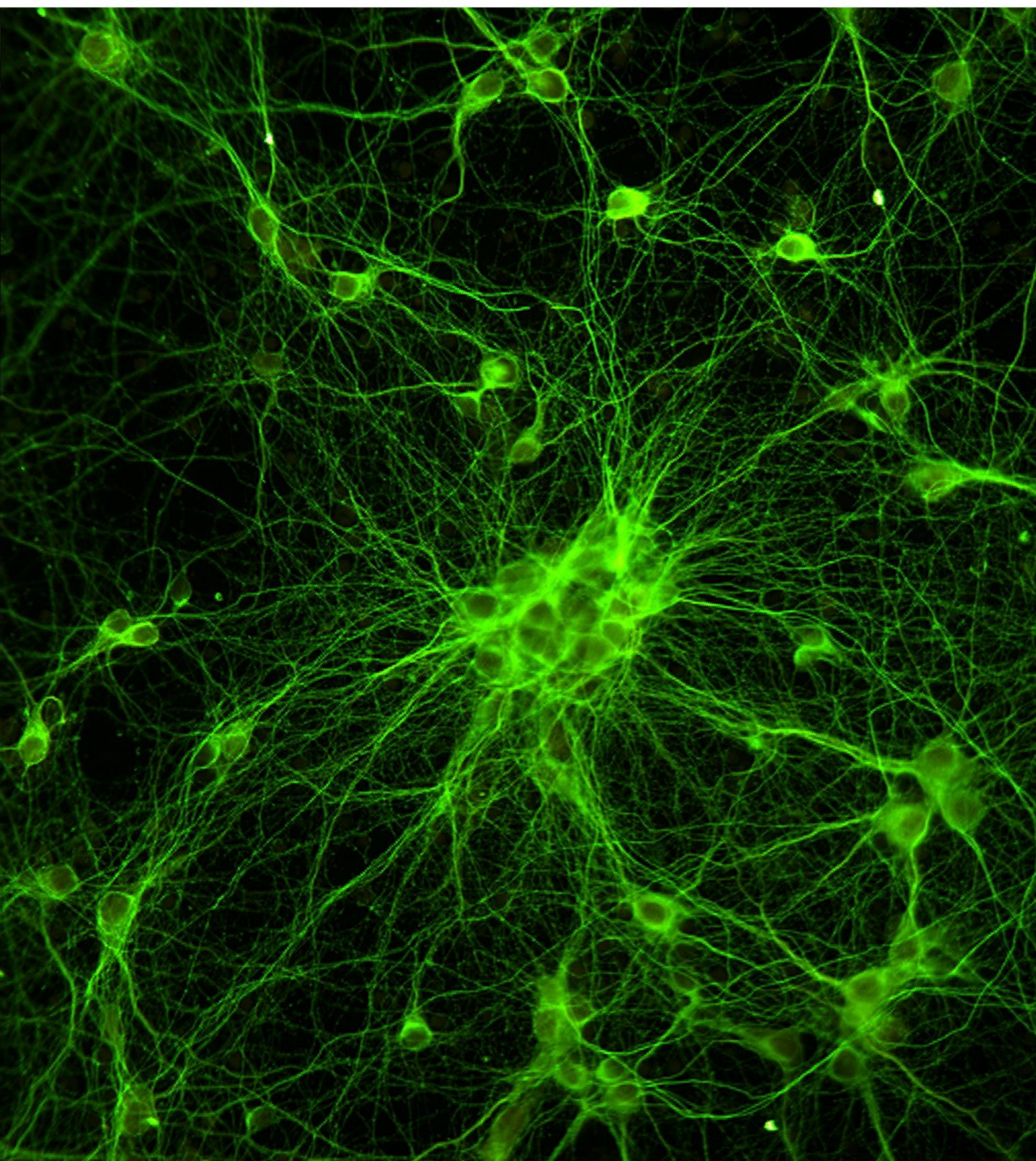


MshO_T明美

Microscope Digital Camera

MC50-S

Intelligent Imaging for Great Discoveries



显微镜相机



MC50-S数字相机，采用全局快门芯片，具有清晰度和灵敏度高和色彩还原真实的优点。适合在弱光环境下或显微荧光技术领域中使用时，在对清晰度和色彩要求高的领域表现同样优异，如：病理诊断、金相分析和体视观察等。

特点：

- 2/3英寸芯片，500W高像素；
- 极佳清晰度和精准的色彩还原；
- 采用背照式传感器，适合弱光环境下成像；
- 全分辨率下高达60帧，内置64MB缓存，图像传输高速稳定；



产品参数

显微镜相机MC50-S规格参数

产品型号	MC50-S		有效增益	0~24dB
有效像素	500万		光谱响应	380nm ~ 650nm
芯片尺寸	2/3英寸		A/D转换	12Bit
像元尺寸	3.45 μm × 3.45 μm		曝光功能	手动曝光 / 自动曝光 / 区域曝光
分辨率和帧率	分辨率	帧率	白平衡	自动白平衡 / 一次白平衡 / 区域白平衡
	2448 × 2048	60帧/秒	图像格式	TIF、BMP、JPG、RAW
	1224 × 1024 (BIN2)	60帧/秒	图像缓存	64MB
	608 × 512 (BIN3)	60帧/秒	软件接口	DirectShow
	任意尺寸ROI		操作系统	win XP 32Bit; win7/8/10 32/64Bit
触发模式	连续模式/软触发/硬触发		数据接口	USB3.0 Micro-B型接口
扫描方式	逐行扫描/连续输出		相机接口	标准C接口
快门类型	全局快门 (Global Shutter)		电源供应	USB 5V供电
曝光时间	20us ~ 10s		相机尺寸	Φ108*48mm
工作环境	工作温度：0~50°C；工作湿度：10%~90%RH（无凝结）			



广州市明美光电技术有限公司 Guangzhou Micro-shot Optical Technology Co., Ltd.

公司地址：广州市天河区华观路1933号万科云A栋506 / 电话：020-38250606/38262481 / QQ：505506350

网址：<http://www.mshot.com> / 邮箱：mmshot@188.com / 服务热线：400-880-1910



CY230427